

Compte rendu de mission

Réalisation d'une fresque – École de Moundé

Déroulé des opérations

Dans un premier temps, les élèves ont travaillé en classe sur des dessins ayant pour thème l'environnement, le Sénégal et les voiles sujets définis avec le maître d'école. (Voir les 2 planches jointes en fin de document).

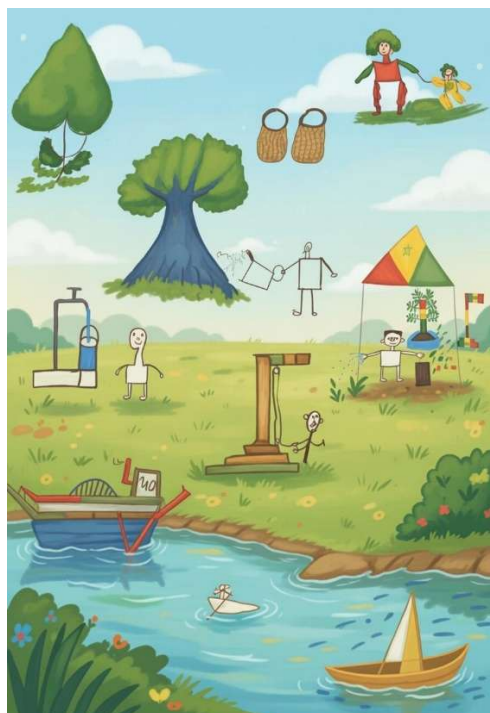




À l'issue de ce travail, nous avons sélectionné, parmi l'ensemble des productions, les éléments graphiques qui nous semblaient les plus pertinents et représentatifs.



À partir de ces éléments, nous avons utilisé l'intelligence artificielle afin de générer une composition harmonisée servant de modèle pour la future fresque.



Le visuel retenu a ensuite été quadrillé, tout comme le mur destiné à recevoir la fresque, selon une méthode de quadrillage de type « bataille navale ». Cette technique a permis de reproduire fidèlement le dessin à grande échelle.

Les enfants ont alors reporté le dessin sur le support mural en complétant les cases correspondant aux différentes parties de l'illustration. L'ensemble du travail a été réalisé en étroite collaboration avec le maître, garantissant à la fois encadrement pédagogique et cohérence artistique.





Résultat

La fresque est aujourd'hui finalisée. Elle reflète l'implication des élèves, leur créativité et la qualité du travail collectif mené tout au long de la mission.



